



Le genre : masculin et féminin

EDL4

GRAMMAIRE

CYCLE II

OBJECTIF : reconnaître le genre : masculin ou féminin**COMPÉTENCES :**

- ✿ être capable de distinguer le masculin et le féminin
- ✿ être capable de donner le masculin et le féminin

DURÉE :2 à 3 séances de
30 minutes**LIEU :**

Milieu naturel

MATÉRIEL:

Fiche recherche de trésors ,
étiquettes
Leçon et exercices
Pelote de laine

- **Séance 1 :** découverte

Phase 1 : à la recherche de trésors. Les enfants seront mis par groupe de 3, chaque groupe devra aller chercher les éléments demandés (cf. fiche phase 1 : recherche de trésors).

Phase 2 : phase de tri. On demandera ensuite aux enfants de classer leurs trésors en deux catégories. Pour chaque groupe, on placera au sol un bout de laine pour délimiter les deux colonnes. Si besoin on donnera aux enfants les deux catégories : masculin et féminin (étiquettes). Une fois cela effectué on questionnera les groupes : comment avez vous fait pour classer ces éléments ? “Pour trouver le masculin ou le féminin je me demande ce que je peux placer devant : **un ou le** pour le masculin, **une ou la** pour le féminin.”

- **Séance 2 :** entraînement

Après avoir redonné le contexte de la séance précédente, nous replacerons la ficelle ainsi que les étiquettes : masculin / féminin. On demandera ensuite aux élèves de compléter ce tableau avec des éléments de leur choix. Une fois cela effectué et validé on leur donnera les étiquettes à classer.

Puis suivront la leçon et les exercices.

Phase 1 : Recherche de trésors

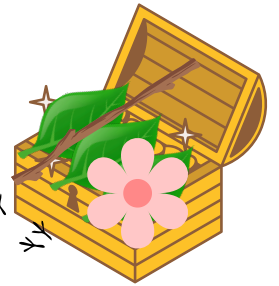
EDL4

GRAMMAIRE

CYCLE II



OBSERVE, CHERCHE ET TROUVE !



DE LA TERRE



UNE BRINDILLE



UN CAILLOU



UNE FEUILLE



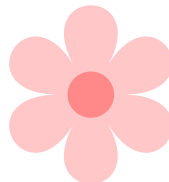
UN GLAND



UNE ÉCORCE



UN BÂTON



UNE FLEUR



DE LA MOUSSE



Phase 2 :
Le tableau de tri

EDL4

GRAMMAIRE

CYCLE II

MASCULIN FÉMININ

MASCULIN FÉMININ

MASCULIN FÉMININ

MASCULIN FÉMININ

MASCULIN FÉMININ

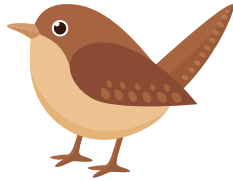
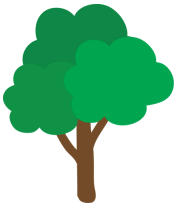
Phase 3 : entraînement

EDL4

GRAMMAIRE

CYCLE II

NIVEAU 1 : AVEC DES IMAGES



NIVEAU 1 : AVEC DES MOTS

un sapin

la lune

la forêt

une dune

une mare

le sac

la plume

un arbre

le cri

une poule

la bouche

un chou



Phase 3 : entraînement

EDL4

GRAMMAIRE

CYCLE II

NIVEAU 2 :

boule fleur bâton cheval
feuille noix noisette gland
souche oiseau puit rivière
colle pomme poire gomme
roi nuit fauteuil reine plante

NIVEAU 3 :

boulangier jument directeur
directrice boulangère
factrice fermier

PRÉNOM :

DATE :

LE GENRE : MASCULIN ET FÉMININ

N1

COMPÉTENCE :

🌸 être capable de reconnaître le genre

Exercice 1 : Complète avec **un** ou **une** :

.....	mare
.....	lune
.....	sac
.....	lac

Exercice 2 : Entoure en rouge les noms masculins et en bleu les noms féminins.

fil le bâ ton bal le voi ture

ra t fleur sa pin épée

PRÉNOM :

DATE :

LE GENRE : MASCULIN ET FÉMININ

N2

COMPÉTENCE :



être capable de reconnaître le genre

Exercice 1 : Place les mots ci-dessous dans la bonne colonne :

un arbre - le caillou - la pluie - une herbe - la mousse - un gland

MASCULIN	FÉMININ

Exercice 2 : Souligne les noms masculins :

le soleil brille - le papillon vole - la jolie fleur - la petite fille - un gros caillou

Exercice 3 : Souligne les noms féminins :

la belle fleur - un beau jardin - une petite gomme - un grand bâton

Exercice 4 : relie les couples féminin / masculin qui vont ensemble :

- | | | |
|--------------|---|-----------------|
| le fermier | • | • la fermière |
| le cheval | • | • la vache |
| le chat | • | • la boulangère |
| le taureau | • | • la jument |
| le boulanger | • | • la chatte |

PRÉNOM :

DATE :

LE GENRE : MASCULIN ET FÉMININ

N3

COMPÉTENCE :

🌸 être capable de reconnaître le genre

Exercice 1 : Place les mots ci-dessous dans la bonne colonne :

arbre - caillou - pluie - herbe - mousse - gland

MASCULIN	FÉMININ

Exercice 2 : Souligne les noms masculins :

le soleil brille - le papillon vole - la jolie fleur - la boulangère - un gros caillou

Exercice 3 : Souligne les noms féminins :

la belle fleur - un beau jardin - une directrice exceptionnelle - un grand berger

Exercice 4 : relie les couples féminin / masculin qui vont ensemble :

- | | | |
|----------------|---|--------------------|
| le bouc | • | • la chèvre |
| le cheval | • | • la vache |
| un agriculteur | • | • la boulangère |
| le taureau | • | • la jument |
| le boulanger | • | • une agricultrice |

COMMENT RECONNAÎTRE LE GENRE D'UN NOM ?

- ✿ Pour savoir si un nom est masculin ou féminin je me demande quel est le déterminant que je peux placer devant :
- si je peux mettre **un ou le** le nom est masculin
 - si je peux mettre **une ou la** le nom est féminin

Tous les groupes nominaux possèdent un genre : féminin ou masculin.
Les déterminants nous renseignent sur le genre du nom :

Les déterminants masculins :

un le l' son mon cet ton

Exemple : le bâton - un arbre - son petit frère

Les déterminants féminins :

une la l' sa cette ma ta

Exemple : la feuille - une abeille - sa petite soeur

Le nom et l'adjectif s'accordent en fonction du genre.

Exemple : la petite fille
la belle fleur
une grande feuille

Pour de nombreux noms il y a un masculin et un féminin.

Exemple : le boulanger - la boulangère
le fermier - la fermière
le cheval - la jument